



Pórtico al confort

El Gran Hotel Sol y Mar de Calpe se convierte, de la mano de Xavier Pastor, en The Unusual Hotel, un concepto que tiene el objetivo de satisfacer las necesidades de los clientes, innovando y creando experiencias memorables. Tanto el pavimento, como el techo y la zonificación han marcado algunas pautas para el desarrollo del nuevo proyecto.

FOTOGRAFÍAS: ROMÁN RODRÍGUEZ, JUAN OLTRA GANDIA. TEXTOS: PAU MONFORT.



En la misma recepción empieza el cambio con mostradores unipersonales realizados en chapa de nogal y encimera de Gres Inalco Azalai. El fondo de la recepción está revestido con el modelo Gravity Aluminium Trace

Rose de L' Antic Colonial. El frente superior está revestido con Glamora. La recepción queda delimitada por una estructura con vegetación ideada por Green Decorum y los sofás Joquer Serene Contract.





En paralelo se ubica una zona de relax compuesta por cuatro espacios con Alfombras de Veo Veo y mobiliario de la firma Andreu World y Julia de Momocca, donde se mezclan sofás, butacas y sillones coloca-

dos de manera que los clientes puedan hacer uso de ellos sin limitar el espacio y buscando la mayor polivalencia. La encimera y el fondo de la barra a modo de gran pórtico es de Inalco Azalai. Tanto el frente de la barra co-

mo el fondo de la contrabarra está realizado con una composición de cuadrados en relieve realizados en chapa de nogal. En la barra, sobre la encimera, quedan ubicadas varias lámparas Ktribe de Flos, mien-

tras que los taburetes son de la colección Strike de Arrmet. Es interesante ver como los diseños de iluminación de las firmas Vibia y Foscarini que ya tenía el lobby desde sus inicios han sido recuperados, dándoles

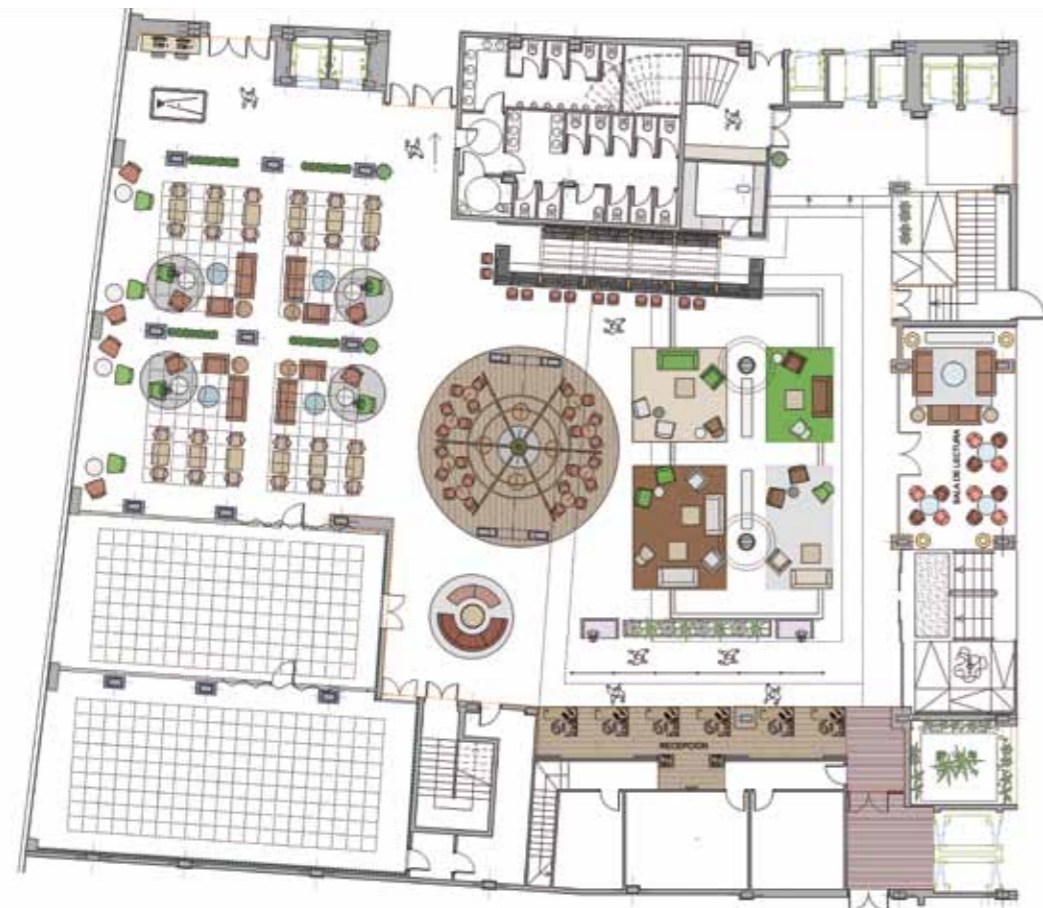
una segunda vida en un nuevo ambiente. La iluminación de producto ha sido fundamental para la mejor presentación, con selección de colores de luz en función de los productos y ha sido suministrada por Luzco.



En la misma recepción empieza el cambio con mostradores unipersonales realizados en chapa de nogal y encimera de gres. En paralelo, se ubica una zona de relax compuesta por cuatro espacios donde se mezclan sofás, butacas y sillones colocados de manera que los clientes puedan hacer uso de ellos sin limitar el espacio y buscando la mayor polivalencia. La mezcla de modelos y las distintas gamas cromáticas aportan un juego muy atractivo para el conjunto.

En el centro del lobby se ubica una cúpula con forma de iglú que da nombre al Bar 360° y donde se pueden disfrutar de actuaciones y de zona para mesas altas. Esta estructura vertebró el conjunto del lobby, dejando a un lateral la barra del bar, en el lado opuesto la entrada al Meeting Room, en su parte superior la zona de mesas junto a la cristallera con orientación al mar y en su parte inferior la zona de relax.

La estructura central está acompañada por dos pórticos en gres que invitan a su acceso y está realizada en chapa de nogal asentada sobre una tarima de la



Las distintas zonas quedan separadas por estructuras que alojan los modelos Adan de Vondom en distintos colores. En este espacio tiene presencia el revestimiento de la firma Glamora que tiene continuidad en el resto del lobby. Desde este último espacio se accede al Food Gallery, un buffet realmente especial donde, tanto la tipología de productos a degustar como la disposición de los espacios, aportan una propuesta innovadora para este espacio con una combinación de materiales distinta a la del lobby.

misma madera. En su parte superior queda unida por unos anillos de acero con baño de oro mate. La cúpula ha dado juego para iluminar su parte interior con luces lineales integradas en el arco y mini spots en su parte exterior.

La barra del 360° es lineal y queda delimitada por pórticos de acero con baño de oro mate que alojan iluminación en su parte superior y posterior. Esta misma estructura nace desde la barra y descansa en la parte posterior delimitando los muebles de contrabarra y soportando los botelleros.

En el lado posterior de la cúpula queda ubicada la zona de mesas y sofás con vistas al mar. Este espacio queda distribuido combinando butacas y sofás en grupos o zona de mesas. El espacio queda zonificado con un conjunto principal donde se unen las zonas de carnes, pescados, verduras, arroces, pastas, ensaladas... cada una con su espacio propio. Las distintas zonas están equipadas con zonas show cooking con encimeras y revestimiento de gres, coronadas por una estructura que aloja elementos decorativos, integra los equipos de extracción en su parte superior, elementos de señalización y lámparas, hasta que baja para convertirse en la estantería donde disponer los platos.

En las paredes se ubican los espacios destinados a usos del servicio de desayunos con una lona enrollable. En estas zonas vuelve a tener presencia la chapa de nogal para los muebles interiores.

Pegado a esta zona se encuentra una zona más informal con mesas altas que separa el buffet principal del resto del salón. El conjunto del salón, por

sus dimensiones y estructura superior, aloja bastantes pilares que, lejos de anularlos visualmente, crean un diseño con chapa de nogal y revestimiento cerámico e iluminación superior para conseguir un movimiento visual al variar la posición del diseño.

El resto del salón ha quedado distribuido en distintas zonas entremezcladas con tres barras de servicio de distintos productos. La primera que se encuentra, tras pasar el mostrador de acceso, es Dolce Vita, espacio de postres con elaboración propia.

En el centro de la sala, se ubica la barra The Chef's Table, donde con una estética más moderna se pueden degustar platos de elaboración muy variada. En este espacio, que se asocia con cierto aire asiático actualizado, los materiales utilizados son la chapa de Bambú, el revestimiento de la firma Harmony Inspire y el acero para las zonas de trabajo y exposición.

FICHA TÉCNICA: GRAN HOTEL SOL Y MAR. Benidorm 3. 03710 Calpe, Alicante. T. 965 839 515. www.granhotelsoly-mar.com. **Proyecto:** Xavier Pastor Disseny de l'Espai. Passeig del Saladar 89, 3-6. 03700 Dénia, Alicante. T. 966 435 324. www.xavierpastor.com. **Tabiquería y techos:** Marbaplaç. **Carpintería:** Fusta. **Carpintería metálica:** Cofrisur. **Equipamiento hostelería:** Hostelbe, Gastroequipa. **Iluminación técnica:** Luvian, Soltec Iluminación, Skeo. **Iluminación decorativa:** Flos, Vibia, Foscarini, Faro Iluminación. **Jardinería:** Green Decorum. **Mobiliario y equipamiento:** Andreu World, Momocca, Joquer, Arrmet, Veo Veo, Vondom, Inclass, RS Barcelona, Minibatt. **Revestimientos:** Inalco, L' Antic Colonial, Natucer, Glamora, Harmony. **Imagen Gráfica:** Snoop, Mirall Comunicació.